

Livret d'accueil



A2S CONSEIL

Espace CaLys

6 ter rue du Docteur Rousseau

59660 Merville

0328485338

contact@a2s-conseil.fr



Espace
CaLys

Bienvenue !

« Madame Monsieur,

Vous avez témoigné votre intérêt pour effectuer votre stage au sein de notre centre de formation et nous vous en remercions.

Ce livret d'accueil permet de préparer votre arrivée au sein de notre structure et de faire connaissance avec nos méthodes de travail et notre environnement professionnel. Vous retrouverez dans ce livret les éléments pratiques nécessaires au bon déroulement de votre formation.

Bienvenu(e) au sein de l'Espace CaLys et très bonne formation parmi nous. »

DESEIN Dominique, gérant de la société A2S Conseil.

Le centre, son histoire

Créée en 2009, A2S Conseil, entreprise de conseil et formation en Qualité Sécurité Environnement est implantée dans la région Nord et Aisne pour une meilleure proximité. Face aux nombreux enjeux de la santé sécurité dans votre entreprise, notre société vous accompagne vers une démarche d'amélioration de prévention des risques professionnels et de la qualité, et ce, quel que soit votre secteur d'activité. Notre travail se veut simple, efficace et mesurable. Nous vous proposons une solution précise, personnalisée et adaptée à chacun de vos besoins.

Fort d'une expérience de plus de 10ans dans la formation, Dominique DESEIN souhaite donner une nouvelle dimension à A2S Conseil en créant l'espace CaLys en 2020.

Nos domaines d'intervention

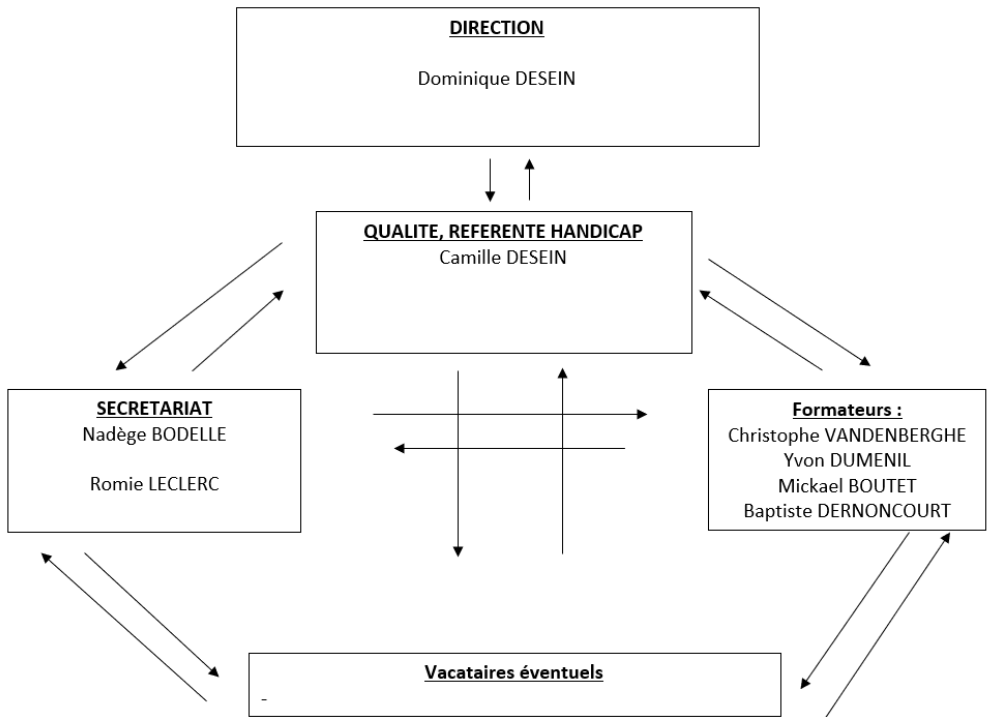
 Plus de 70 formations réparties sur 7 domaines d'activités :

- **Sécurité** :
- **Incendie** :
- **Secourisme** :
- **Activités physiques** :

- Habilitations électriques :
- Social – Droit – RH :
- Titre professionnel :
- Formations de formateurs
- Formations des acteurs de prévention :

- ✚ Accompagnement et conseil :
- ✚ Location d'espaces

Organigramme



Il est possible de se rendre à notre organisme de formation en bus via les arrêts de bus de la commune de Merville : Aéroport, Gare ou Merville Place (ligne de bus arc-en-ciel)

Informations pratiques

Horaires d'ouverture du centre :

Accueil administratif et téléphonique du lundi au vendredi (8h - 12h / 13h - 17h).

Horaires de formation :

8H-12h/13h-16h ou suivant votre convocation. En cas de retard, merci de prévenir l'organisme.

Stationnement :

Le centre dispose d'un parking sécurisé de 50 places. Il est **obligatoire** de stationner en **marche arrière** sur le parking par soucis de sécurité.



Vestiaire :

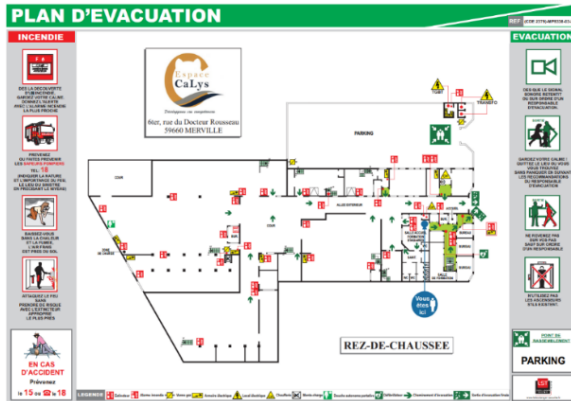
Le centre de formation dispose de vestiaires avec système de fermeture.

Sécurité :

Nous veillons à garantir une sécurité optimale des bâtiments pour notre personnel mais également pour le public que nous accueillons. Nous évaluons régulièrement les risques auxquels sont exposés les collaborateurs. Les équipements et installations soumises à vérification sont contrôlés périodiquement par des organismes agréés. Plusieurs collaborateurs sont Sauveteurs Secouristes du Travail et le centre est équipé d'une trousse de secours.

Incendie

Les bâtiments sont équipés de moyen de lutte contre l'incendie. Plusieurs collaborateurs sont formés à l'utilisation des extincteurs et à l'évacuation. Les consignes en cas d'incendie sont affichées dans les locaux et doivent être connues de tous. Les extincteurs placés dans le centre sont accessibles à tous. Le point de rassemblement se trouve sur le parking du centre.



✚ Défibrillateur



Le centre possède un défibrillateur.

✚ Interdiction de fumer et vapoter

En application du décret n°2006-1386 du 15 novembre 2006 et de l'article 28 de la loi santé du 26 janvier 2016, il est interdit de fumer dans les locaux et dans l'entrepôt. Référez-vous aux zones fumeurs et vapoteurs indiquées par ce panneau :



✚ Règles d'utilisation des matériels mis à disposition

Chaque stagiaire a l'obligation de conserver en bon état le matériel qui lui a été confié en vue de sa formation. Les outils et les machines ne doivent être utilisés qu'en présence d'un formateur et sous surveillance. Toute anomalie dans le fonctionnement des machines et du matériel doit être impérativement signalée au formateur en charge de la formation suivie.

Qualité

Le centre est engagé dans une démarche Qualiopi : certification de la qualité des formations professionnelles. Le certificat est visible en nos locaux et sur notre site internet.



Détente – pause-café :

Un espace « détente » avec un babyfoot et un distributeur de boissons chaude est mis à la disposition des stagiaires pendant les pauses du matin, du midi et de l'après-midi. Des fontaines à eau sont mises à disposition à chaque étage du centre.

Où se restaurer ?

Afin d'éviter aux stagiaires de devoir quitter le centre le midi et pour leur éviter des repas couteux, nous mettons à disposition une salle de restauration. Cette pièce est équipée de plusieurs réfrigérateurs et micro-ondes.

Pour les personnes qui souhaitent se restaurer à l'extérieur, les possibilités sont diverses et variées dans un rayon très proche ne nécessitant pas forcément d'un véhicule.

- Restaurant le panda (pizzas, pâtes...) à 5min à pied.
- Boulangeries dans le centre de Merville à 10min à pied.
- Aldi et carrefour express dans le centre de Merville à 10min à pied.
- Restaurant chinois dans la zone de la Gorgue à 10min en voiture.
- Estaminet « Chez Léon » à Estaires à 10min en voiture.

Où se loger ?

- Chambre d'hôtes Aux 2 Girouettes
- Auberge/gîtes de l'Oiseau Perdu

Pour le confort de tous, nous comptons sur vous !



Je respecte les horaires



Je préviens en cas de retard



Je ne consomme ni alcool, ni drogue pendant la formation



J'utilise les sanitaires séparés et respecte les lieux



Je porte mes équipements de protection individuels au besoin



Je réponds aux questionnaires de satisfaction

**NOUS VOUS SOUHAITONS UNE
AGREABLE FORMATION !**

