

# Formation de Formateur PRAP IBC



## CONTENU

- ✓ Méthodologie de projet
- ✓ Place de l'activité physique dans l'activité de travail
- ✓ Risques d'atteintes à la santé
- ✓ Outils de détection des situations de travail
- ✓ Conception, organisation d'une formation – action PRAP
- ✓ Animation et évaluation d'une action de formation PRAP

## OBJECTIFS

Cette formation porte sur 2 domaines de compétences :

- Capacité à accompagner l'entreprise à la réalisation et à l'animation du projet de formation – action PRAP intégré à la démarche de prévention au sein de l'entreprise
- Capacités pédagogiques et techniques d'assurer la formation PRAP et le maintien des compétences des salariés qui ont suivi la formation

😊 100% de réussite

### 😊 PUBLIC

Salariés d'entreprise  
Formateur d'organisme

### € TARIFS

Intra entreprise : nous consulter  
A partir de 1790€  
HT/participant inter

### 📅 AGENDA

Voir a2s – conseil.fr

### 🕒 DURÉE

70 heures minimum (3+3+4 jours) réparties sur 3 semaines non consécutives

### 👤 FORMATEURS

Formateur de formateur certifié par l'INRS

### ♀ PARTICIPANTS

Minimum : 4  
Maximum : 10

# MODALITÉS D'ANIMATION

## **Alternance de diverses méthodes pédagogiques :**

- *Heuristique, interrogative, didactique, expositive, démonstrative,*
- *Analogique, applicative...*
- *Avec techniques pédagogiques variées :*
- *Brainstorming, questionnaires, quizz, travaux de sous-groupes, energyser, apprentissage, démonstration...*

## **SUPPORT**

- Cette formation est basée sur les documents de l'INRS :
- Document de référence prap V8-04 2019

## **VALIDATION**

- Cette formation sera validée par :
  - Evaluation continues
  - 2 épreuves certificatives conformément au référentiel PRAP INRS
  - Certificat valide 36 mois, soumis à un maintien et actualisation des compétences (MAC) de 21 heures

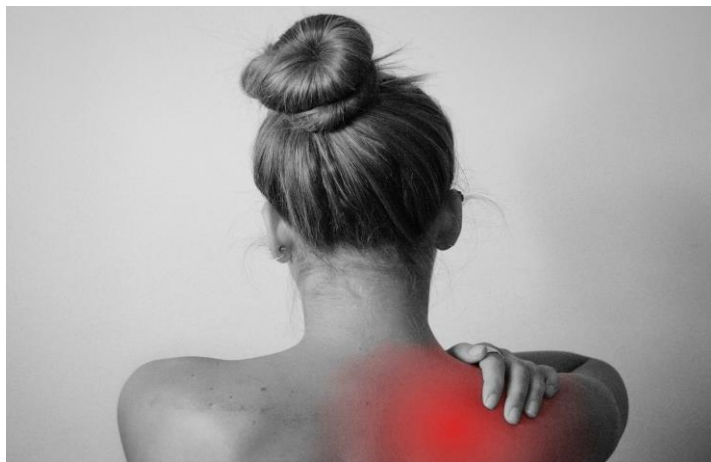
### **PRE - REQUIS**

Avoir validé leurs connaissances en matière de prévention à travers une formation sur les risques professionnels en présentiel ou en E. Formation



Notre centre et nos formations sont accessibles aux Personnes à Mobilité réduite.

L'accès aux formations techniques fera l'objet d'une analyse avec notre référent



HABILITATION N°

1457372/Prap-IBC-02/o/04